

Ställa in Wi-Fi

LIFEPAK CR2-defibrillatorn kan beställas med Wi-Fi® kapacitet, eller både Wi-Fi och mobil kapacitet. Physio-Control rekommenderar att alla LIFEPAK CR2-defibrillatorer med Wi-Fi-kapacitet ska ställas in med ett Wi-Fi-nätverk, även om defibrillatorn också har mobil kapacitet.

Dina inställningar för Wi-Fi-nätverk måste laddas in i defibrillatorn så att den kan ansluta till Wi-Fi-nätverket. Du behöver följande:

- En dator med Windows® 7 eller högre operativsystem och en internetanslutning.
- Administratörsbehörighet på datorn
- USB-kabel (medföljer AED:n). USB-kabeln måste vara av typen USB 2.0 A hane till mikro B.

En normal Wi-Fi-installation tar 10-20 minuter. Följ följande anvisningar för att skapa en Wi-Fi-anslutning.

1. Kontrollera att den tilltänkta placeringen av AED:n har god anslutning till Wi-Fi-nätverket. Testa Wi-Fi-nätverkets signalstyrka på den tilltänkta platsen för AED:n med hjälp av en annan Wi-Fi-enhet, t.ex. en smarttelefon.
2. Identifiera vilken Wi-Fi-nätverksinformation du behöver för att ansluta AED:n till nätverket. De flesta nätverk kräver ett nätverksnamn och en säkerhetsnyckel. Om du inte har denna information, be IT-avdelningen om hjälp.
3. Logga in på LIFELINKcentral AED-programhanteraren såsom beskrivs i Logga in på ditt konto (på sida 46).
4. Ladda ned och installera Wi-Fi-konfigurationsverktyget på din dator.
 - a. Välj **RESURSCENTRUM**.
 - b. Välj **WI-FI-KONFIGURATIONSVERKTYG**.
 - c. Klicka på hämtningsikonen (Ⓜ) i det övre högra hörnet på skärmen för att ladda ned Wi-Fi-konfigurationsverktyget.
 - d. Efter att Wi-Fi-konfigurationsverktyget har hämtats dubbelklickar du på **WCT.xxxx_Setup.exe**-filen för att installera den. Om du inte ser filen, titta i mappen Hämtade filer.

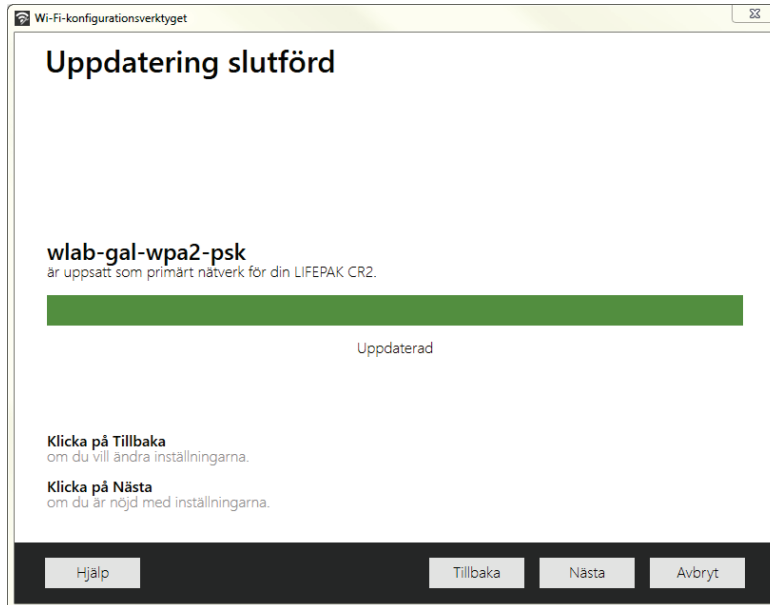
Obs! Om en säkerhetsvarning visas väljer du alternativet för att tillåta filen.
 - e. När **INSTALLATIONSGUIDEN** visas väljer du ditt språk och klickar på **NÄSTA**.
 - f. När du ser skärmen **INSTALLATIONSGUIDEN SLUTFÖRD** ser du till att kryssrutan **STARTA WI-FI-KONFIGURATIONSVERKTYGET** är markerad och klickar sedan på **SLUTFÖR**.

Obs!

- Din dator kanske startas om under installationen. Om det sker så fortsätter installationen automatiskt.
- Wi-Fi-konfigurationsverktyget bör starta automatiskt efter installationen. Om du behöver starta Wi-Fi-konfigurationsverktyget manuellt, öppna **START**-menyn på datorn, öppna **PHYSIO-CONTROL**-mappen och klicka på **WI-FI-KONFIGURATIONSVERKTYG**.

Ställa in Wi-Fi

5. Följ anvisningarna på skärmen i Wi-Fi-konfigurationsverktyget. När du uppmanas att ansluta AED:n till din dator ska du använda USB-kabeln som medföljde AED:n eller en likvärdig kabel (typ 2.0 A hane till mikro-B).
6. Fortsätt att följa alla instruktioner och klicka på **NÄSTA**.
7. När Wi-Fi-installationen är klar kommer du att se skärmen **UPPDATERINGEN ÄR SLUTFÖRD**. Klicka på **NÄSTA**.



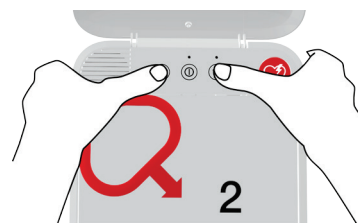
8. När du ser **KOPPLA UR LIFEPAK CR2** kopplar du ur USB-kabeln.
9. Om du vill ställa in fler AED-enheter, klicka på **KONFIGURERA FLER LIFEPAK CR2**. Om inte klickar du på **STÄNG**.
10. Upprätta en trådlös anslutning för att testa Wi-Fi-inställningarna och anslutningen, såsom beskrivs i Upprätta en trådlös anslutning (på sida 49).

Upprätta en trådlös anslutning

1. Ta AED:n till dess avsedda plats.
2. Öppna locket och **vänta** tills röstuppmaningarna startar.



3. Tryck **omedelbart** på och håll in knapparna **SPRÅK** och **BARNLÄGE** samtidigt tills du hör **ENHETEN ÄR REDO**.



4. Omedelbart:

- Stäng locket
- Placera AED:n på dess permanenta förvaringsplats (t.ex. i ett skåp eller ett fordon)
- Stäng dörren till skåpet eller fordonet

AED:n kommer genast att försöka ansluta via Wi-Fi efter röstmeddelandet **ENHETEN ÄR REDO** och måste vara på sin permanenta plats under detta test.



5. Om du hör **WI-FI-ANSLUTNINGEN HAR INITIERATS**, gå till Anslutning med Wi-Fi (på sida 50).

Om du hör **MOBILANSLUTNINGEN HAR INITIERATS**, gå till Ansluta med mobilt nätverk (på sida 51).



Obs!

- Röstuppsmaningen **ENHETEN ÄR REDO** anger om AED:n är redo för en kardiogen nödsituation. Det anger **inte** om den trådlösa anslutningen är redo.
- Om du hör **ENHETEN ÄR INTE REDO**, betyder det att AED:n inte är redo för en kardiogen nödsituation. Fortsätt med resten av den trådlösa installationen. När du är klar, kontakta Physio-Controls kundsupport för att få hjälp.
- Om du tryckte på båda knapparna men inte hörde röstuppsmaningen **ENHETEN ÄR REDO** eller **ENHETEN ÄR INTE REDO** kan du behöva försöka igen. När du öppnar locket, måste du **vänta** tills röstuppsmaningarna startar innan du trycker på de båda knapparna. Efter att röstuppsmaningarna startar måste du trycka på de båda knapparna **inom 10 sekunder**. Om du missar dessa tidsfrister fortsätter AED:n som under ett hjärtstillestånd. För att försöka igen, stäng och öppna locket.

Anslutning med Wi-Fi

1. Upprätta anslutningen såsom beskrivs i Upprätta en trådlös anslutning (på sida 49).
2. Lyssna efter följande röstinstruktioner:
 - **WI-FI-ANSLUTNINGEN HAR INITIERATS**, följt av **ANSLUTNING PÅGÅR**. En paus görs medan AED:n ansluts.
 - **ANSLUTNING HAR UPPRÄTTATS**. Så snart en Wi-Fi-anslutning har upprättats kommer AED:n att uppdatera ditt online-konto med sin aktuella status. AED:n piper med några sekunders mellanrum under uppdateringsprocessen.
3. När alla uppdateringar är klara hör du **KOMMUNIKATIONEN SLUTFÖRD**.
 - Om AED:n inte har mobil kapacitet kommer du att höra **STÄNGER AV**. Gå till Bekräfta AED-status online (på sida 53) för att bekräfta uppdateringen av ditt LIFELINKcentral-konto.
 - Om AED:n har mobil kapacitet kommer den omedelbart att försöka ansluta till mobilt nätverk. Gå till Ansluta med mobilt nätverk (på sida 51).



Obs! Om du hör **DET GICK INTE ATT UPPRÄTTA EN WI-FI-NÄTVERKSANSLUTNING** kan detta betyda att signalstyrkan på platsen inte är tillräckligt stark för att ansluta AED:n till Wi-Fi-nätverket. När du hör **STÄNGER AV**, flytta AED:n närmare Wi-Fi-åtkomstpunkten och försök igen. Kontakta Physio-Controls kundsupport om du behöver hjälp. Se kontaktlistan för kundsupport som medföljer enheten för regionspecifika telefonnummer.